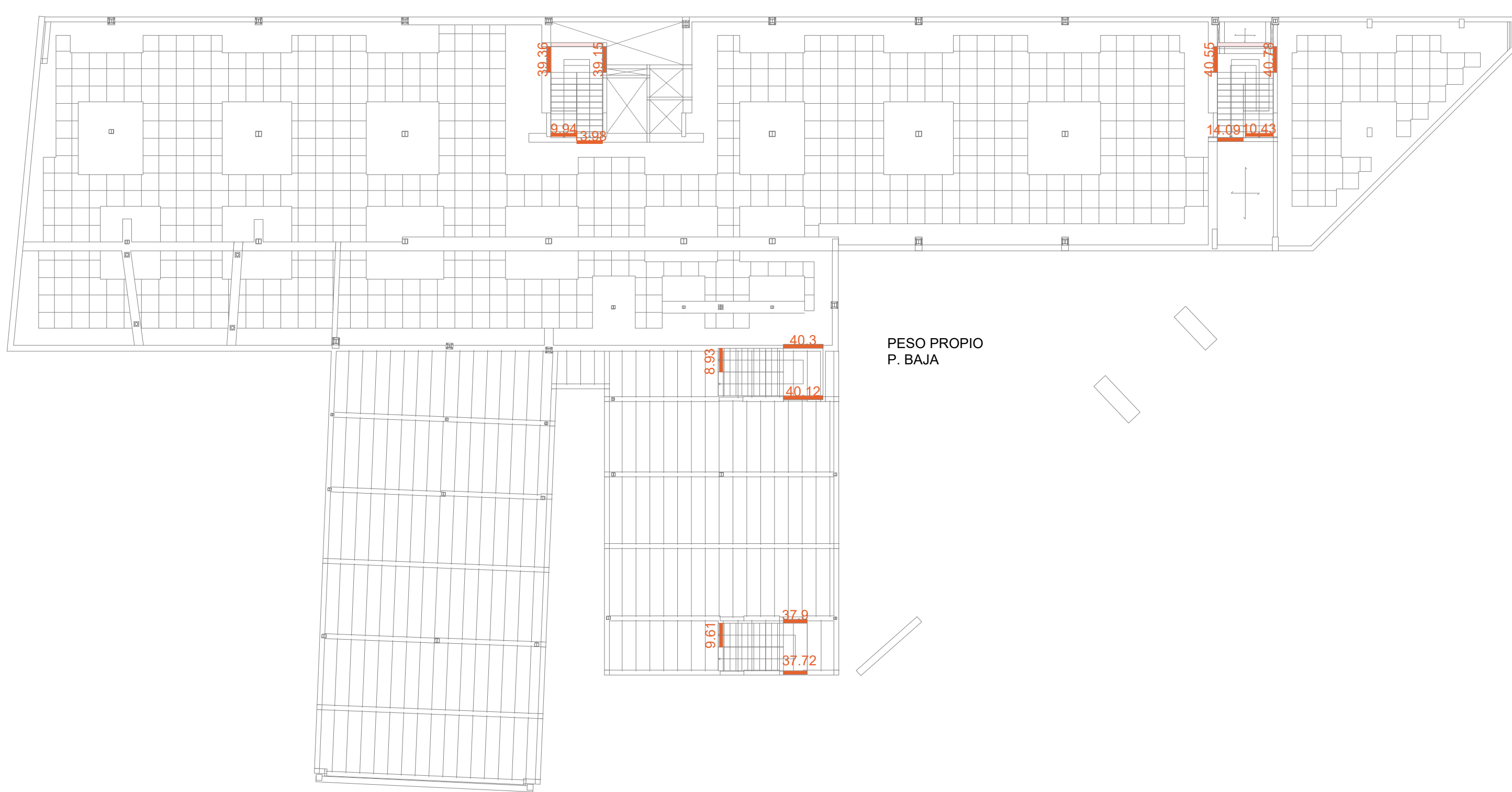
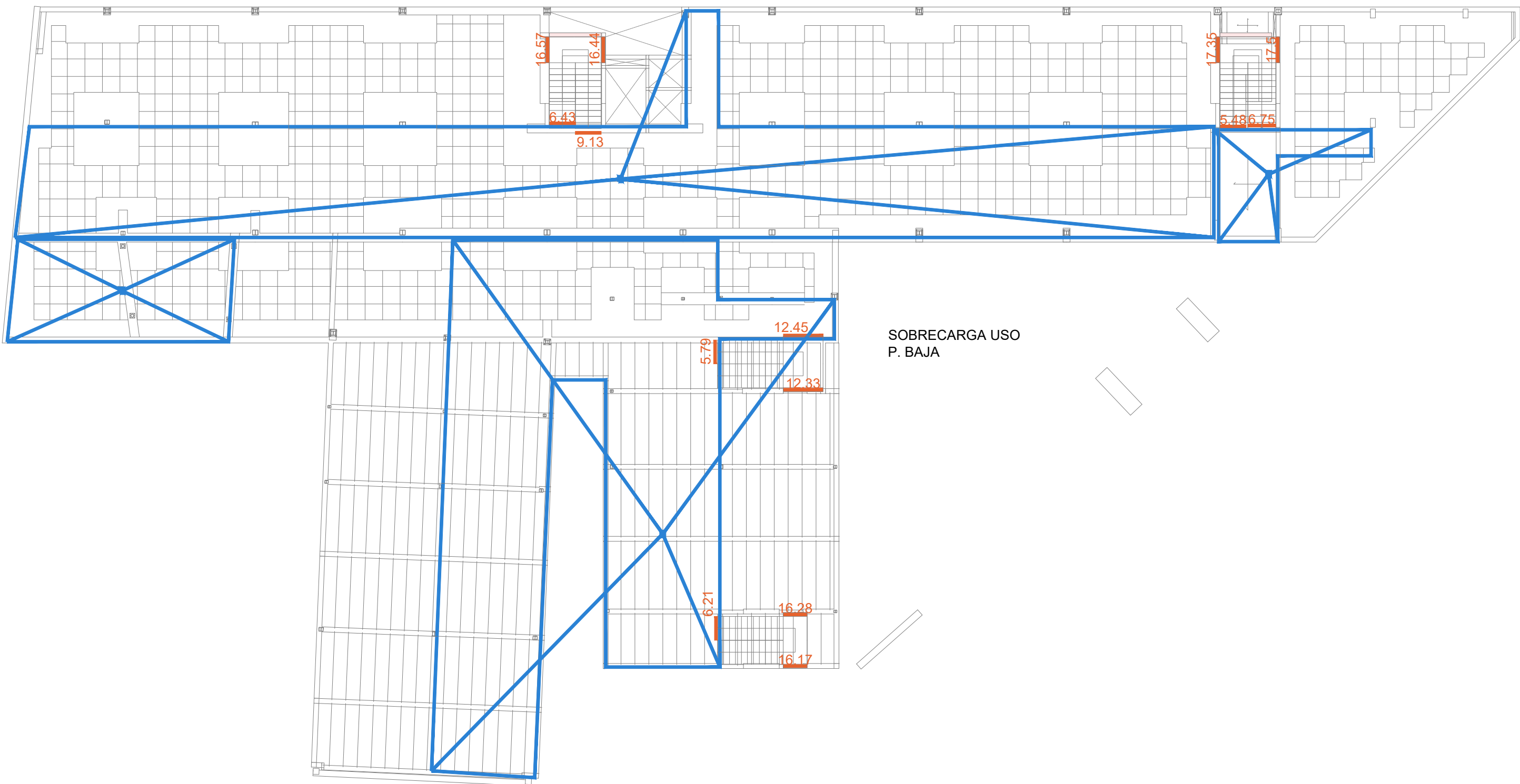




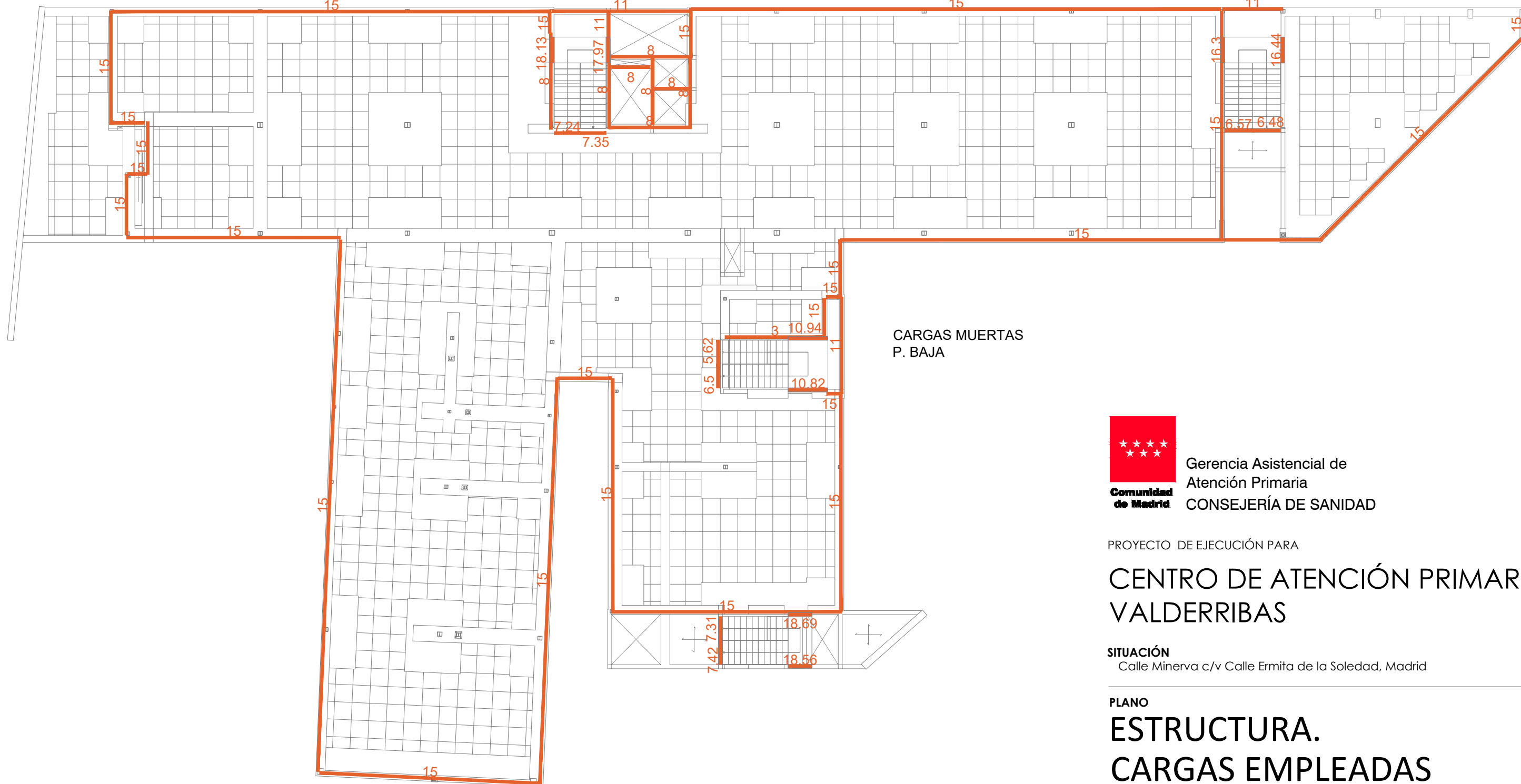
Forjado Suelo PBaja Cargas especiales Hormigón en forjados: HA-25, Yc=1.5 Hormigón en cimentación: HA-25, Yc=1.5 Aceros en forjados: B 500 S, Ys=1.15 Sobrecarga de uso = 3 kN/m2 Cargas muertas = 2.5 kN/m2	Grupo: Forjado Suelo PBaja Simbología de cargas: Carga lineal (kN/m) Carga puntual (kN) Carga superficial (kN/m2)	Tabla de características de forjados de viguetas (Grupo 1) FORJADO DE VIGUETAS PRETENSADAS Fabricante: MARPE 18-DT Tipo de bovedilla: De hormigón Canto del forjado: 35 = 30 + 5 (cm) Interje: 70 cm (simple) y 81 cm (doble) Hormigón obra: HA-25, Yc=1.5 Hormigones viguetas: HA-25, Yc=1.5 Acero pretensar: Y-1860 Aceros negativos: B 500 S, Ys=1.15 Peso propio: 4.09 kN/m2 (simple) y 4.72 kN/m2 (doble) Nota 1: El fabricante indicará los apuntalados necesarios y la separación entre sopandas. Nota 2: Consulte los detalles referentes a enlaces con forjados de la estructura principal y de las zonas macizadas.
--	---	---



Forjado Suelo PBaja Cargas especiales Hormigón en forjados: HA-25, Yc=1.5 Hormigón en cimentación: HA-25, Yc=1.5 Aceros en forjados: B 500 S, Ys=1.15 Sobrecarga de uso = 3 kN/m2 Cargas muertas = 2.5 kN/m2	Grupo: Forjado Suelo PBaja Simbología de cargas: Carga lineal (kN/m) Carga puntual (kN) Carga superficial (kN/m2)	Tabla de características de forjados de viguetas (Grupo 1) FORJADO DE VIGUETAS PRETENSADAS Fabricante: MARPE 18-DT Tipo de bovedilla: De hormigón Canto del forjado: 35 = 30 + 5 (cm) Interje: 70 cm (simple) y 81 cm (doble) Hormigón obra: HA-25, Yc=1.5 Hormigones viguetas: HA-25, Yc=1.5 Acero pretensar: Y-1860 Aceros negativos: B 500 S, Ys=1.15 Peso propio: 4.09 kN/m2 (simple) y 4.72 kN/m2 (doble) Nota 1: El fabricante indicará los apuntalados necesarios y la separación entre sopandas. Nota 2: Consulte los detalles referentes a enlaces con forjados de la estructura principal y de las zonas macizadas.
--	---	---



Forjado Suelo PBaja Cargas especiales Hormigón en forjados: HA-25, Yc=1.5 Hormigón en cimentación: HA-25, Yc=1.5 Aceros en forjados: B 500 S, Ys=1.15 Sobrecarga de uso = 3 kN/m2 Cargas muertas = 2.5 kN/m2	Grupo: Forjado Suelo PBaja Simbología de cargas: Carga lineal (kN/m) Carga puntual (kN) Carga superficial (kN/m2)	Tabla de características de forjados de viguetas (Grupo 1) FORJADO DE VIGUETAS PRETENSADAS Fabricante: MARPE 18-DT Tipo de bovedilla: De hormigón Canto del forjado: 35 = 30 + 5 (cm) Interje: 70 cm (simple) y 81 cm (doble) Hormigón obra: HA-25, Yc=1.5 Hormigones viguetas: HA-25, Yc=1.5 Acero pretensar: Y-1860 Aceros negativos: B 500 S, Ys=1.15 Peso propio: 4.09 kN/m2 (simple) y 4.72 kN/m2 (doble) Nota 1: El fabricante indicará los apuntalados necesarios y la separación entre sopandas. Nota 2: Consulte los detalles referentes a enlaces con forjados de la estructura principal y de las zonas macizadas.
--	---	---



Forjado Suelo P1 Cargas especiales Hormigón: HA-25, Yc=1.5 Aceros en forjados: B 500 S, Ys=1.15 Sobrecarga de uso = 3 kN/m2 Cargas muertas = 2.5 kN/m2	Grupo: Forjado Suelo PBaja Simbología de cargas: Carga lineal (kN/m) Carga puntual (kN) Carga superficial (kN/m2)	Tabla de características de forjados de viguetas (Grupo 1) FORJADO DE VIGUETAS PRETENSADAS Fabricante: MARPE 18-DT Tipo de bovedilla: De hormigón Canto del forjado: 35 = 30 + 5 (cm) Interje: 70 cm (simple) y 81 cm (doble) Hormigón obra: HA-25, Yc=1.5 Hormigones viguetas: HA-25, Yc=1.5 Acero pretensar: Y-1860 Aceros negativos: B 500 S, Ys=1.15 Peso propio: 4.09 kN/m2 (simple) y 4.72 kN/m2 (doble) Nota 1: El fabricante indicará los apuntalados necesarios y la separación entre sopandas. Nota 2: Consulte los detalles referentes a enlaces con forjados de la estructura principal y de las zonas macizadas.
---	---	---